

# MÁY GIỮ XE K1

LỰA CHỌN HÀNG ĐẦU CHO MỌI BÃI GIỮ XE



- » KẾT NỐI BARRIER
- » KẾT NỐI ĐÀU ĐỌC THẺ TẦM XA
- » KẾT NỐI MẠNG NỘI BỘ
- » KẾT NỐI INTERNET
- » KẾT NỐI MÁY PHÁT HÀNH THẺ
- » NHẬN DẠNG BIỂN SỐ

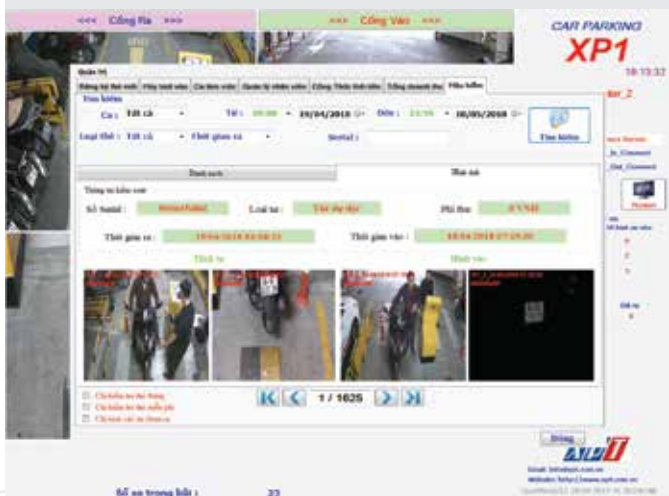
### MGX KTY



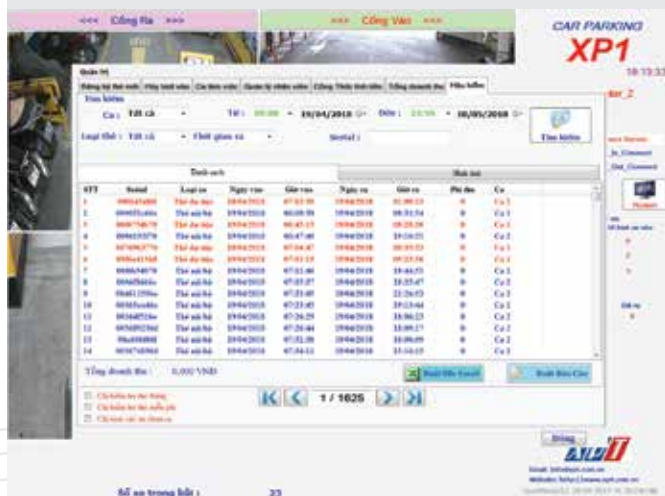
### VẬN HÀNH



### HẬU KIỂM



### BÁO CÁO



### MÁY VI TÍNH



### CAMERA IP



### MẮT ĐỌC THẺ



### THẺ THÔNG MINH



### BỘ LƯU ĐIỆN



### USB KHÔI PHỤC / DỰ PHÒNG



# MÁY GIỮ XE K1 - MGX K1 VEHICLE PARKING CHECKER - VPC K1

## I. GIỚI THIỆU / INTRODUCTION

MGX mã hiệu K1 thích hợp với tất cả các bãi giữ xe, cần sự linh hoạt, trong nhà hoặc ngoài trời. Có thể lắp đặt cố định bằng tắc kê dưới sàn, có thể di chuyển dễ dàng (máy gọn nhẹ). MGX K1 được sản xuất chuyên nghiệp, chất lượng ổn định, hoạt động bền bỉ theo thời gian, khách hàng chỉ việc cắm nguồn vào là sử dụng.

Đầu tư MGX là giải pháp thông minh và chuyên nghiệp cho bạn. MGX K1 mang lại nhiều hiệu quả cho bạn: Giải thoát xe Vào / Ra bãi nhanh chóng; Giảm áp lực làm việc cho bảo vệ (người giữ xe); Giảm chi phí nhân công (giảm số lượng bảo vệ); Chống mất cắp xe, cung cấp hình ảnh rõ cho công an khi cần; Phong cách quản lý văn minh, hiện đại, minh bạch.

MGX K1 có cấu hình siêu mạnh đặc biệt là thiết bị lưu trữ được lắp ráp bằng loại đĩa cứng siêu tốc HDD tạo cảm giác vận hành trơn tru, không chờ đợi.

MGX K1 được kết nối với nhau khi bãi giữ xe có nhiều cửa và hoạt động theo mô hình Client - Server cùng cơ chế kết nối thông minh độc quyền của nhà sản xuất, không xảy ra hiện tượng chậm, treo khi kết nối mạng.

MGX K1 được kết nối với internet, người quản lý có thể quản lý dễ dàng.



## II. ĐẶT HÀNG / ORDERING

### [ II.1 CÁC THÀNH PHẦN CỦA MGX: K1 ]

Mã đặt hàng	Mô tả	Số lượng
K1 (K1B, K1G, K1V) (B: Xanh, G: Xám, Y: Vàng)	Máy giữ xe tiêu chuẩn: - 2 mắt đọc thẻ Vào / Ra - Up to 4 camera IP - Up to 2 thanh chắn barrier (4 Output relay) - Bộ lưu điện 600VA/360W - Các tùy chọn khác	01

- » Vỏ máy giữ xe hình dạng POS kiosk với hệ thống 2 quạt giải nhiệt và ngăn kéo chứa thẻ.
- » 01 bộ máy vi tính tốc độ cao (CPU 3.1 Ghz, RAM: DDRAM 3 : 4 Gb, LCD 17", KB) – đã lắp cố định vào vỏ máy.
- » Bộ nhớ siêu tốc HDD: 250GB. Khả năng lưu được tối đa 1 triệu lượt xe (bao gồm hình ảnh: 2 x 100 KB/ lượt xe), cho phép xóa hình ảnh để kéo dài thời gian sử dụng.
- » 01 USB 64 GB chứa bản Ghost phục vụ khôi phục chương trình cho máy.
- » 02 mắt đọc thẻ thông minh, xuất xứ chính hãng Hàn Quốc, đã được lắp cố định vào vỏ máy.
- » 02 camera IP 2MP 4.0 mm lens chụp biển số xe dùng cáp PoE, xuất xứ chính hãng Vision Hitech / Hàn Quốc đã được lắp cố định vào vỏ máy.
- » 01 bộ lưu điện 600VA/360W, đã được lắp đặt vào vỏ máy.
- » 02 sợi cáp PoE đã được bấm đầu RJ45 vào nguồn camera, mỗi sợi dài 6 mét.

## [ II.2 THÀNH PHẦN CHỌN THÊM / ADDITIONAL OPTIONS ]

### [ 2.A THIẾT BỊ ]

Mã đặt hàng	Mô tả	Số lượng	Tình trạng
OPT - 01	Camera IP 2MP 4.0 mm lens chụp mặt khách + cáp PoE 6 mét	02	Sẵn sàng
OPT - 02	Phần mềm Android App, đăng ký theo máy Smartphone	01	Sẵn sàng
OPT - 03	Phần mềm Laptop, đăng ký theo máy Laptop	01	Sẵn sàng
OPT - 04	Mắt đọc thẻ thông minh	01	Sẵn sàng
OPT - 05	USB khăn cấp 64 GB	01	Sẵn sàng
OPT - 06	Cáp mạng camera PoE	02	Sẵn sàng
OPT - 07	Đế cao su giảm tốc	02	Sẵn sàng
OPT - 08	Rào chắn phân luồng xe cao 80 cm		Đặt hàng
OPT - 09	Ăng ten camera đơn gắn vào MGX (dùng tối đa 4 camera)		Đặt hàng
OPT - 10	Barrier tự động: NICE - Ý, MAG - Đức		Đặt hàng
OPT - 11	Laptop/ Smartphone		Đặt hàng

### [ 2.B PHẦN MỀM ]

Mã đặt hàng	Mô tả	Số lượng	Tình trạng
OPT - SW1	Bản quyền phần mềm Android App, đăng ký theo máy Smartphone	01	Sẵn sàng
OPT - SW2	Bản quyền phần mềm Laptop, đăng ký theo máy Laptop	01	Sẵn sàng
OPT - SW3	Thuê máy chủ kết nối internet xem báo cáo, hậu kiểm (không bao gồm hình chụp) – đơn vị: năm	01	Đặt hàng

### [ 2.C DỊCH VỤ ]

Mã đặt hàng	Mô tả	Số lượng	Tình trạng
OPT - DV1	Chi phí thi công, lắp đặt & vật tư phụ	01	Đặt hàng
OPT - DV2	Chi phí hỗ trợ sự cố qua internet (Remote, Email), điện thoại 24/24	Miễn phí	Sẵn sàng
OPT - DV3	Chi phí bảo trì, xử lý sự cố: Năm/ tháng	01	Đặt hàng

## III. CHỨC NĂNG MÁY / MACHINE FUNCTIONS

### [ III.1 CÁC CHỨC NĂNG CƠ BẢN / BASIC FUNCTIONS ]

**QUAN TRỌNG:** Công thức tính tiền được lập trình **MIỄN PHÍ** theo yêu cầu đặc thù của từng dự án cụ thể.

- » Máy giữ xe (MGX) có 2 lối đi: Mỗi lối đều có thể làm Lối vào hoặc Lối ra tùy theo nhu cầu sử dụng.
- » Khách vào bãi giữ xe dừng tại lối vào – đúng vị trí quy định, bảo vệ lấy 1 thẻ thông minh từ khay chứa thẻ đặt trên mắt đọc lối vào, MGX chụp hình biển số xe và mặt khách, bảo vệ giao thẻ cho khách, khách nhận thẻ và cho xe vào bãi.
- » Khách ra bãi giữ xe dừng tại lối ra – đúng vị trí quy định, bảo vệ nhận thẻ từ khách và đặt vào mắt đọc lối ra, MGX chụp hình biển số xe và mặt khách, MGX hiện ra giá tiền (nếu bãi giữ xe có thu tiền), in vé (nếu có máy in) và 4 hình để bảo vệ kiểm tra (Biển số vào – Biển số ra, Mặt khách vào – Mặt khách ra), bảo vệ kiểm tra > thu tiền > mời khách rời bãi xe.

- » Đối với khách dùng thẻ tháng: Khách trình thẻ cho lái xe lúc vào, lúc ra để đưa vào mắt đọc. Quy trình kiểm soát như trên.
- » MGX báo cáo doanh thu theo yêu cầu sử dụng (ngày, tuần, tháng, năm)
- » MGX truy tìm mặt khách khi xảy ra sự cố mất xe (yêu cầu khách tháo khẩu trang mỗi khi Vào / Ra bãi giữ xe).

### [ III.2 KHÔI PHỤC CHƯƠNG TRÌNH CHO MGX / FACTORY RESTORE ]

Dữ liệu và chương trình MGX được lưu riêng trên 2 phần đĩa (partition) khác nhau, MGX có chức năng tự khôi phục lại chương trình khi gặp lỗi (Boot USB > Ghost). Sau khi khôi phục, máy hoạt động bình thường. Thời gian khôi phục không quá 5 phút.

### [ III.3 MẠNG MGX / VEHICLE PARKING CHECKER NETWORK ]

- » Khi bãi xe có nhiều cổng (cửa), bạn có thể lắp đặt nhiều hơn 1 máy giữ xe và chúng kết nối với nhau bằng mạng nội bộ (LAN). Nếu 2 máy đặt cách nhau hơn 80 mét (tính theo đường kéo cáp, dùng cáp đảm bảo chất lượng) thì bạn nên lắp đặt hệ thống cáp quang để đảm bảo trường truyền tốt hơn.
- » Một trong các Máy giữ xe được chọn làm máy chủ (Server). Máy chủ đảm bảo luôn được kết nối mạng trong quá trình sử dụng.
- » Khi máy chủ gặp sự cố: Khôi phục lại máy chủ (III.2), máy con vẫn có thể hoạt động tạm thời trong vài phút. Trường hợp không khôi phục được thì chọn máy khác để dựng lên làm máy chủ.

### [ III.4 GIẢI QUYẾT CHO XE RA KHI MGX GẶP SỰ CỐ KHÔNG KHÔI PHỤC ĐƯỢC ]

Khi MGX gặp sự cố không khôi phục được, bạn cần giải quyết như sau:

- » Đối với khách mới vào bãi: Ghi vé thủ công.
- » Đối với khách cần ra bãi: Rút thẻ nhớ khẩn cấp (SD USB = USB SD card holder + SD card) từ máy MGX.
  - Nếu dùng máy Laptop + mắt đọc dự phòng: Cắm USB vào máy Laptop: Xử lý cho khách ra.
  - Nếu dùng máy Smartphone + Android App: Cắm thẻ SD vào máy Smartphone và quét để cho xe ra, có hình chụp mặt khách từ camera của Smartphone.
- » Khôi phục theo bước (III.2), hoặc liên hệ đại lý gần nhất của chúng tôi để được giúp đỡ.

### [ III.5 CHỨC NĂNG CAO CẤP / ADVANCED FUNCTIONS ]

Hãy gọi cho chúng tôi khi quý khách hàng có các nhu cầu cao cấp như sau:

- » Máy đọc biển số xe, tự động kiểm tra biển số Vào và biển số Ra, tự động phát loa cảnh báo.
- » Lắp thanh chắn (barrier) để chống trường hợp cướp xe.
- » Kết nối MGX với internet, quản lý MGX từ xa qua internet.
- » Lắp đặt hệ thống kiểm soát xe tự động, không bảo vệ..

# 10 NĂM KINH NGHIỆM SẢN XUẤT VỚI CÁC CÔNG TRÌNH ĐIỂN HÌNH

THE MANOR I - 2008



CANTAVIL HC - 2010



THE EVERRICH - 2010



TÒA NHÀ EASTERN 2013



TÒA NHÀ VRG 2015



KHU DÂN CƯ VILLA PARK - 2010



CTY MARIGOT ĐỒNG NAI 2017 - 1



CTY MARIGOT ĐỒNG NAI 2017 - 2



BỆNH VIỆN TRÀ VINH - 2016



BV NGUYỄN TRI PHƯƠNG



TÂN TẠO - 2015



KHÁCH SẠN SOFITEL Q1 - 2017



